

# 南逆井 戸建

《柏市南逆井2丁目 中古戸建》

新京成線「五香駅」徒歩21分

新京成線「元山駅」徒歩24分

★南向きで陽当たり良好な3LDK



★是非ご内見ください♪

1,390万円

(非課税)

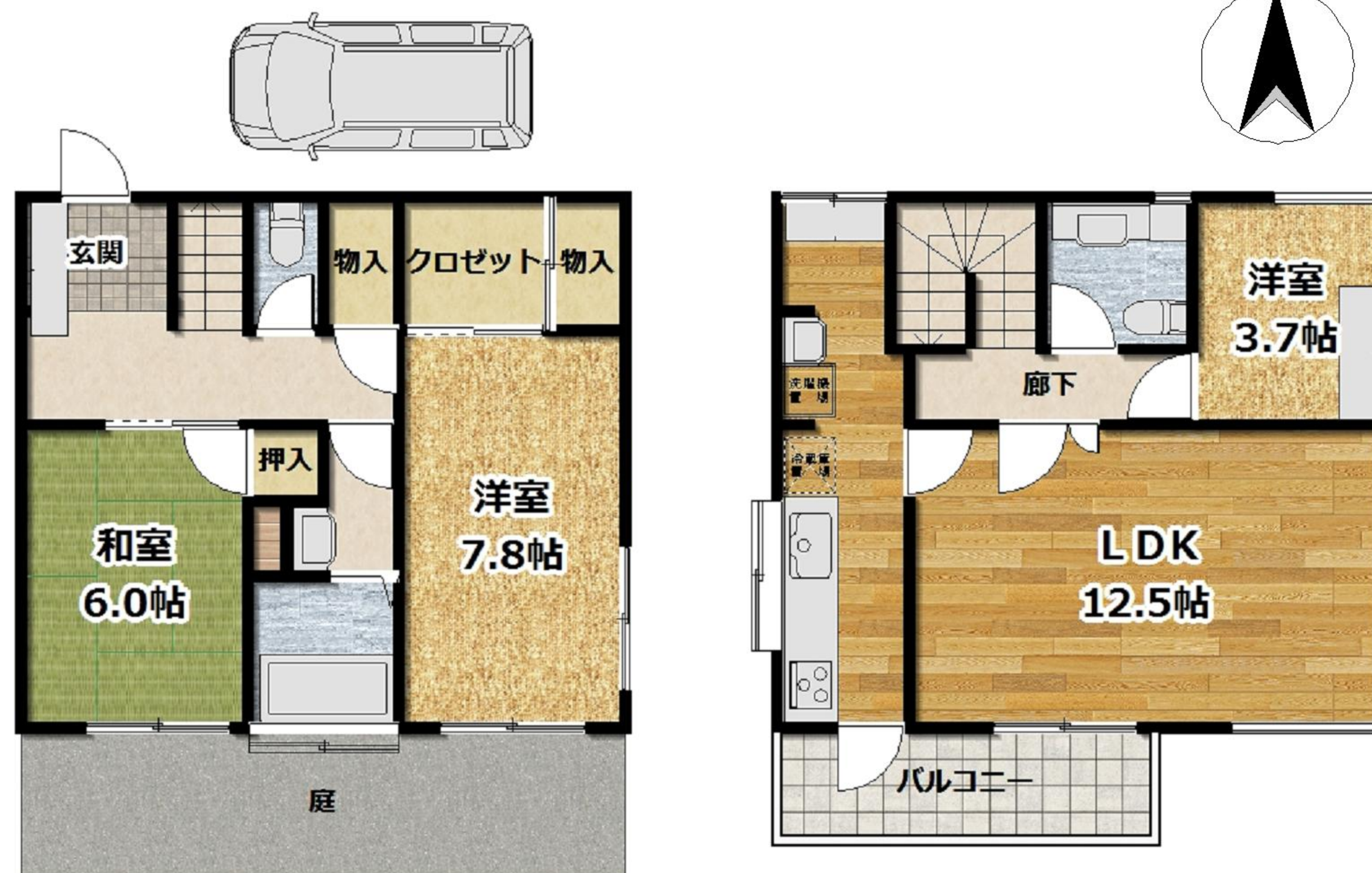


## リフォーム履歴2016年6月実施

- ・外壁、屋根塗装・浴室交換(浴室暖房乾燥機付)
- ・給湯器交換・洗面化粧台交換(1階部分)
- ・クロス張替え  
(リビング、台所、1階洋室、廊下階段  
2階洋室、洗面所)
- ・カーポート屋根張替え工事
- ・ブラインド、ロールスクリーン交換

## Life information

- 土南部小学校 約970m(徒歩13分)
- 南部中学校 約1290m(徒歩16分)
- 土南部保育園 約1010m(徒歩13分)
- スーパーベルクス 約1290m(徒歩17分)
- マツモトキヨシ 約1165m(徒歩15分)
- 柏市南部近隣センター／南部公園 約650m(徒歩9分)
- 金ヶ作幼稚園 約1260m(徒歩16分)
- 柏逆井南郵便局 約500m(徒歩7分)
- つのだ医院 約1000m(徒歩13分)



※図面と現況が異なる場合は現況を優先させていただきます。

### ～担当者コメント～

リフォームされた綺麗なお部屋です。陽当たり良好3LDKで落ち着いた和室もあります！カーポート付のカースペースもあります

## 【物件概要】

- 所在地／千葉県柏市南逆井二丁目19-12
- 土地面積／公簿105.36㎡(約31.87坪)
- 都市計画／市街化区域
- 用途地域／第一種低層住居専用地域
- 建ぺい率／50% ●容積率／100%
- 土地権利／所有権 ●地目／宅地
- 接道／北側4.5m公道
- 建物面積／1階49.27㎡、2階49.27㎡  
合計98.54㎡(29.80坪)
- 間取り／3LDK
- 築年月／1987年10月築
- 構造／木造スレート葺2階建
- 現況／空家 ●引渡し／相談
- 駐車場／1台(カーポート付)
- 設備／公営水道・都市ガス・本下水
- 備考／現況有姿



**CENTURY 21** みのり開発 松戸店

宅建業/千葉県知事(9)第8884号 建設業/千葉県知事(般-1)第30090号  
(一社)千葉県宅地建物取引業協会会員 (公社)全国宅地建物取引業保証協会会員  
センチュリー21の加盟店は、すべて独立・自営です。

TEL 047-368-1511  
FAX 047-701-5335

〒270-2241 千葉県松戸市新田425-4  
定休日：毎週水曜日

担当：千葉 秀幸  
TEL.070-8847-4409 【取引態様：媒介】

chiba-h@c21minori.co.jp

NO.216